

EGEFE

2024

EGEFE

ENDÜSTRİYEL OTOMASYON SİSTEMLERİ



İÇİNDEKİLER

İÇİNDEKİLER	01
HAKKIMIZDA	02
VİZYON	03
MİSYON	04
NEDEN BİZ	05
HİZMETLERİMİZ	07
ELEKTRİK OTOMASYON HİZMETLERİMİZ	10
BİLİŞİM SİSTEMLERİ HİZMETLERİ	12
EXPROOF HİZMETLERİMİZ	15
FOTO GALERİMİZ	20
İLETİŞİM	31



HAKKIMIZDA

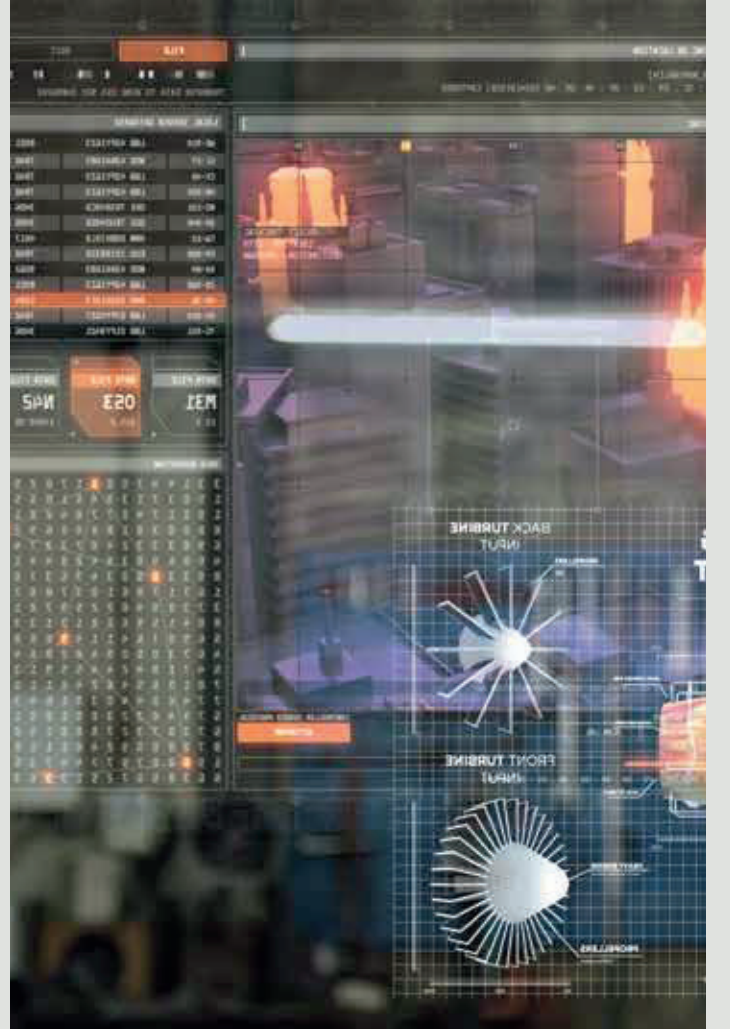
Egefe Endüstriyel, 2006 yılında kurulan ve 2018 yılında Egefe Endüstriyel Otomasyon LTD ŞTİ olarak faaliyetlerine devam eden, otomasyon ve bilişim sektöründe müşterilerine yüksek kaliteli çözümler sunan bir outsource hizmet ve danışmanlık firmasıdır. 10 yılı aşkın tecrübe ve bilgi birikimiyle, uzaktan ya da yerinde servisler, uygulamalı projeler ve 7/24 destek hizmetleriyle müşterilerinin ihtiyaçlarını tek kaynaktan karşılamaktadır. Egefe Endüstriyel'in en önemli özelliği, dinamik, üretken, analitik ve takım çalışmasına yatkın bir ekibe sahip olmasıdır.

Egefe Endüstriyel, müşterilerine sunduğu hizmetlerin kapsamını sürekli genişletmektedir. Exproof alan inşaatı, exproof malzeme temini ve uygulaması, yapısal kablolama, network çözümleri, yangın algılama sistemleri, IP CCTV sistemleri, kartlı geçiş ve güvenlik sistemleri, data center alt yapı çözümleri, elektrik ve mekanik otomasyonları gibi alanlarda hizmet vermektedir.

Egefe Endüstriyel, müşterilerinin günümüzdeki ve gelecekteki beklentilerini ve ihtiyaçlarını doğru algılayarak, çözüm odaklı bir yaklaşım sergilemektedir. Müşteri memnuniyeti, öneri ve şikayeti etkin bir şekilde değerlendirmekte ve hizmetin zamanında sunulmasını sağlamaktadır. Yaptığı işin müşteriye sunulan hizmete katacağı değer bilincinde olan çalışanlarıyla, bilgisini paylaşan ve kendisini sürekli geliştiren bir firma olarak sektördeki yerini korumaktadır.

Egefe Endüstriyel iletişime geçerek siz de exproof, otomasyon ve bilişim alanındaki çözüm ortağınızı bulabilirsiniz

Egefe Endüstriyel





Egefe Endüstriyel olarak, otomasyon ve bilişim sektöründe fark yaratan bir firma olmayı hedefliyoruz. Yetenekli kadromuz, dinamik yapımız ve farklı projelerimiz ile sektörde farkındalık yaratıyor, müşterilerimiz ile uzun vadeli ve karşılıklı yarar sağlayan ilişkiler kuruyoruz. Uzmanlık alanlarımız olan Exproof alan inşaatı, exproof malzeme temini ve uygulaması yapısal uygulama network çözümleri, yangın algılama sistemleri, IP CCTV sistemleri, kartlı geçiş ve güvenlik sistemleri, data center alt yapı çözümleri, elektrik ve mekanik otomasyonları, gibi alanlarda müşterilerimize en kaliteli hizmeti sunuyoruz. Müşteri odaklı yapımız ile müşterilerimizin ihtiyaçlarını doğru analiz ediyor, onlara en uygun çözümleri öneriyor ve uyguluyoruz. Güvenilir bir iş ortağı olmayı ana vizyonumuz olarak belirliyoruz.

Egefe Endüstriyel, müşterilerine sunduğu hizmetlerin kapsamını sürekli genişletmektedir. Exproof alan inşaatı ve exproof malzeme temini ve uygulaması, yapısal kablolama, network çözümleri, yangın algılama sistemleri, IP CCTV sistemleri, kartlı geçiş ve güvenlik sistemleri, data center alt yapı çözümleri, elektrik ve mekanik otomasyonları gibi alanlarda hizmet vermektedir.



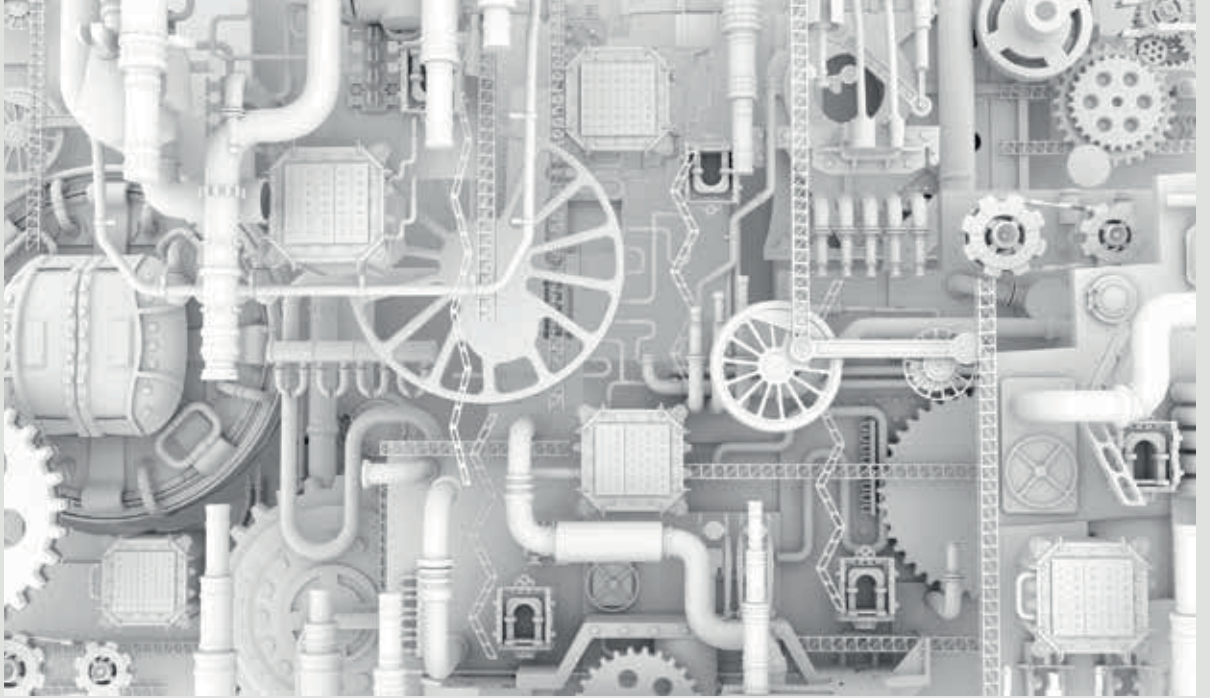
MİSYON



Egefe Endüstriyel olarak, otomasyon ve bilişim sektöründe müşterilerimize yüksek kaliteli çözümler sunuyoruz. Her projemizi mükemmellik ve müşteri memnuniyeti odaklı yürütüyoruz. Her işimizi ilk işimiz gibi görüyor ve her projeye heyecanla başlıyoruz. Müşterilerimizin ihtiyaç duyduğu projeleri, toplam sahip olma maliyetini minimuma indirgeyerek ve kısa sürede yüksek verim sağlayarak gerçekleştiriyoruz. Sistem bakım anlaşmalarımız ile sorunların hızlı ve etkin bir şekilde çözümlenmesini garanti ediyor, ayrıca proaktif önlemler ile sorunların önlenmesini hedefliyoruz. İş ortaklarımızın çalışmalarının aksamadan devam etmesini, zaman, iş ve para kaybı yaşamamasını, böylece asıl işlerine odaklanmasını sağlamak en büyük amacımızdır.

Uzmanlık alanlarımız olan Exproof alan inşaatı ve exproof malzeme temini ve uygulaması, yapısal kablolama, network çözümleri, yangın algılama sistemleri, IP CCTV sistemleri, kartlı geçiş ve güvenlik sistemleri, data center alt yapı çözümleri, elektrik ve mekanik otomasyonları gibi alanlarda müşterilerimize en iyi hizmeti sunuyoruz.

Neden? BİZ



Egefe Endüstriyel olarak işletmelerin endüstriyel ihtiyaçlarına yanıt veren birinci sınıf bir çözüm ortağı olmanın gururunu yaşıyoruz. İşimizi yıllardır büyük bir tutku ve taahhüt ile sürdürüyoruz ve müşterilerimize mükemmel hizmet ve ürünler sunma konusundaki bağlılığımızı her geçen gün artırıyoruz. Peki, neden bizi tercih etmelisiniz?

1. Deneyim ve Uzmanlık

Egefe Endüstriyel, endüstriyel sektörde 10 yıldan fazla deneyime sahiptir. Bu süre zarfında birçok farklı sektörde çalışmış ve çeşitli projeleri başarıyla tamamlamışızdır. Bu deneyim, size sektörün en iyi uygulamalarına dayalı olarak en iyi hizmeti ve ürünleri sunmamıza yardımcı olur.

2. Güvenilirlik ve Kalite

Müşteri memnuniyeti ve güvenilirlik, işimizin temel taşlarıdır. Her proje ve hizmette kaliteye verdiğimiz önemi yansıtıyoruz. Ürünlerimiz ve hizmetlerimiz, sektörün en yüksek standartlarına uygun olarak tasarlanır ve uygulanır. Size güvenilir ve dayanıklı çözümler sunarak işlerinizi daha verimli hale getirmenize yardımcı oluruz.

3. İnovasyon ve Teknoloji

Teknoloji dünyası hızla değişiyor ve biz de bu değişimi yakından takip ediyoruz. İnovasyon ve en son teknolojileri kullanma konusundaki taahhüdümüz, size rekabet avantajı sağlamamıza yardımcı olur. Sürekli olarak yeni çözümler ve iyileştirmeler arayarak, müşterilerimize en iyi sonuçları sunmayı hedefliyoruz.

4. Müşteri Memnuniyeti

Müşterilerimizin ihtiyaçlarını anlamak ve onları karşılamak için çaba sarf ediyoruz. Her proje, müşterimizin özel gereksinimlerine odaklanır ve sonuçlarını en üst düzeye çıkarmak için birlikte çalışırız. Müşteri memnuniyeti, her işimizin merkezinde yer alır ve size en iyi deneyimi sunmak için sürekli çaba gösteririz.

5. Çevresel Sürdürülebilirlik

Çevreye duyarlılık, Egefe Endüstriyel'in bir diğer önceliğidir. Sürdürülebilir çözümler sunarak, çevresel etkimizi minimize etmeyi hedefliyoruz. Enerji verimliliği, geri dönüşüm ve çevresel sürdürülebilirlik konularında liderlik yaparak, sadece işletmeniz için değil, aynı zamanda dünya için de olumlu bir etki yaratmaya çalışıyoruz.

Egefe Endüstriyel olarak, işletmenizin ihtiyaçlarını karşılamak ve büyümenize yardımcı olmak için buradayız. Daha fazla bilgi almak ve projelerinizi başlatmak için bize ulaşın. Size mükemmel çözümler sunmak için sabırsızlanıyoruz.





HİZMETLERİMİZ

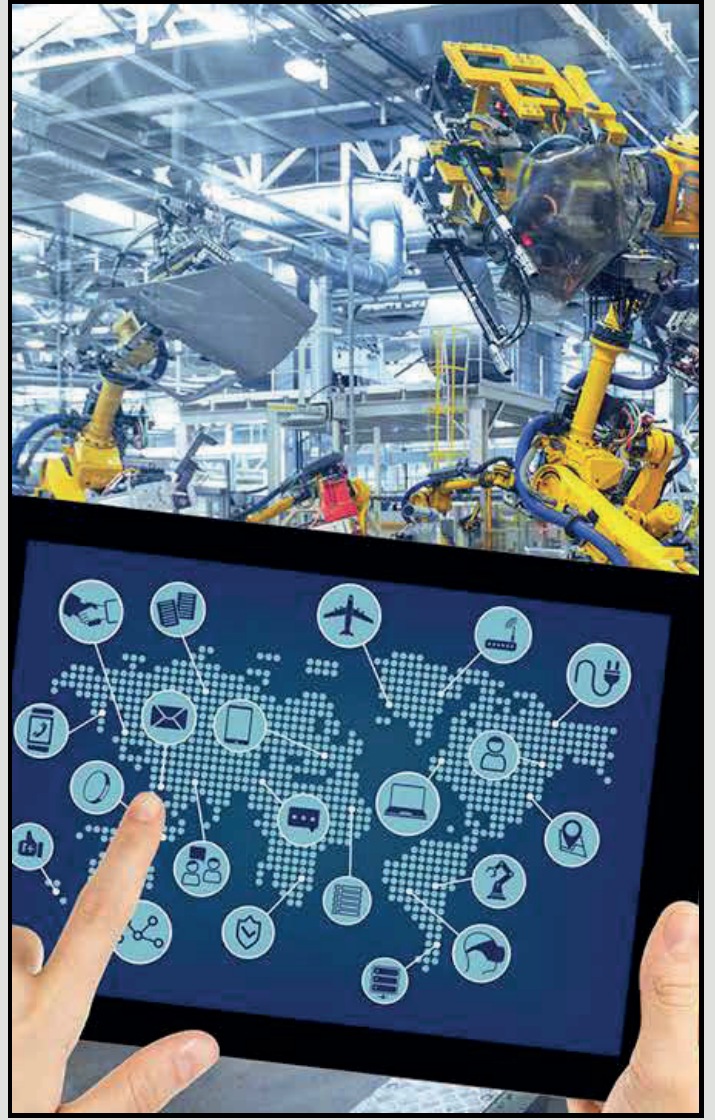
“KÖKLÜ GEÇMİŞİMİZLE GELECEĞİ YEŞERTMEYE DEVAM EDİYORUZ.”



HİZMETLERİMİZ

Egefe Endüstriyel olarak, ex-proof , otomasyon ve bilişim sektöründe müşterilerimize üç ana kategoride hizmet sunmaktayız. Bunlar exproof hizmetleri, bilişim sistemleri hizmetleri ve elektrik otomasyon hizmetleri olarak adlandırılmaktadır. Bu hizmetlerin her biri kendi alt kategorilerine ayrılmakta ve müşterilerimizin ihtiyaçlarına göre özelleştirilmektedir.

Bilişim sistemleri hizmetleri kapsamında, yapısal kablolama çözümleri (backbone ve horizontal), sunucu ve data center çözümleri, özel imalatlar, raf kurulum, kamera çözümleri, kartlı geçiş ve güvenlik sistemleri gibi alanlarda hizmet vermekteyiz. Bu hizmetler ile müşterilerimizin veri iletişimini, güvenliğini, performansını ve verimliliğini en üst seviyeye çıkarmaktayız.

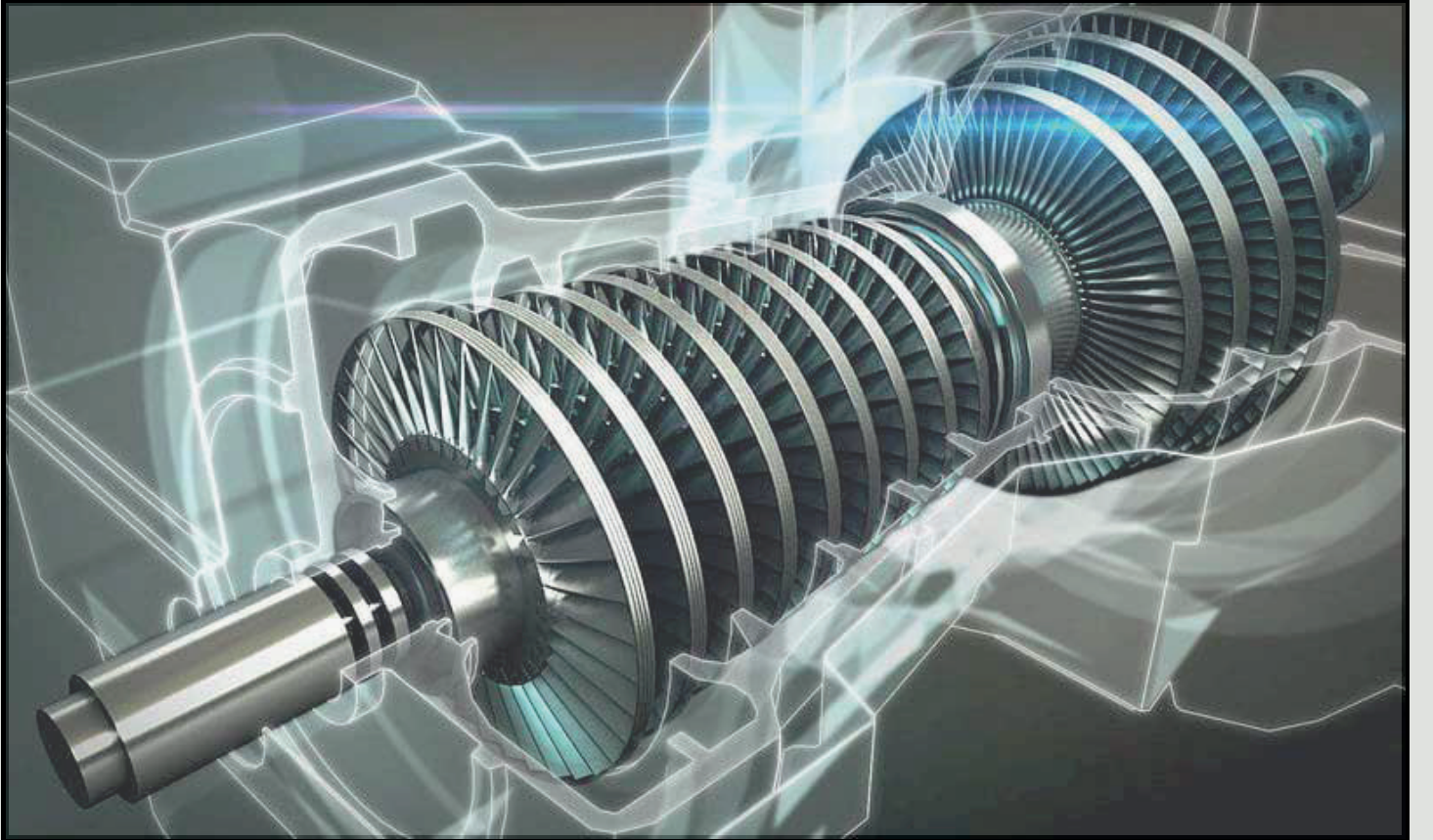


Elektrik otomasyon hizmetleri kapsamında, PLC güç ve dağıtım panoları, yazılım ve projelendirme hizmetleri gibi alanlarda hizmet vermekteyiz. Bu hizmetler ile müşterilerimizin elektrik sistemlerini, otomatik kontrolünü, enerji tasarrufunu ve kalitesini en iyi şekilde sağlamaktayız.

Exproof hizmetleri kapsamında, exproof alan inşaatı, exproof malzeme temini ve uygulaması hizmetleri gibi alanlarda hizmet vermekteyiz. Bu hizmetler ile müşterilerimizin patlayıcı ortamlarda güvenliği, korunması, uyumluluğu ve standartları en yüksek düzeyde sağlamaktayız.

Egefe Endüstriyel olarak, sunduğumuz bu hizmetler ile müşterilerimize otomasyon ve bilişim alanında en iyi çözümleri sunmaktayız. Müşterilerimize yüksek kaliteli, uygun fiyatlı, zamanında ve garantili bir hizmet sunmaktayız. Müşteri memnuniyetini her zaman ön planda tutmaktayız. Sektördeki tecrübemiz, bilgimiz, yetenekli kadromuz ve dinamik yapımız ile fark yaratmaktayız. Güvenilir bir iş ortağı olmayı ana vizyonumuz olarak belirlemiş bulunmaktayız.

Egefe Endüstriyel ile iletişime geçerek siz de otomasyon ve bilişim alanındaki çözüm ortağınızı bulabilirsiniz.

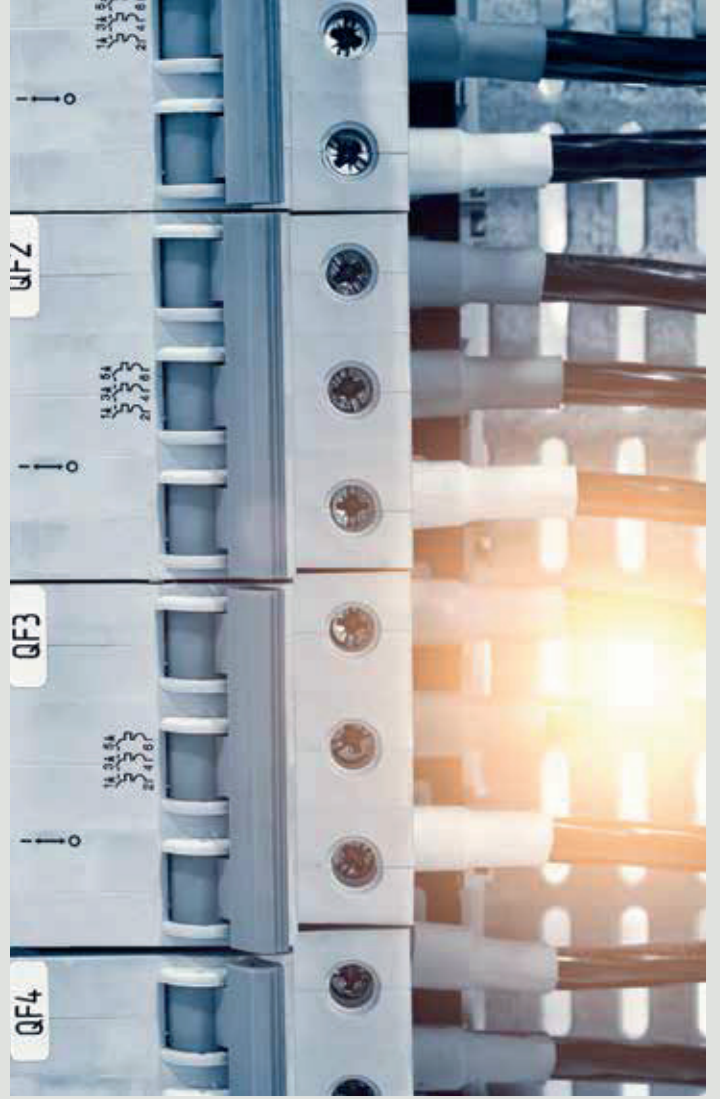


ELEKTRİK OTOMASYON HİZMETLERİMİZ

PLC Güç ve Dağıtım Panoları

PLC panoları, endüstriyel süreçlerin otomasyonunda kullanılan kritik bileşenlerdir. Bu panolar, endüstriyel tesislerdeki elektrik devrelerini kontrol etmek, izlemek ve otomatikleştirmek için tasarlanmış özel kontrol üniteleridir. PLC panoları, çeşitli sensörlerden ve cihazlardan gelen verileri işler, kararlar alır ve bu kararlar doğrultusunda cihazların çalışmasını düzenler. Bu, üretim süreçlerini daha verimli hale getirirken aynı zamanda insan müdahalesini azaltır.

Egefe Endüstriyel olarak, PLC panolarınızın tasarımı, üretimi, entegrasyonu ve bakımı konularında uzmanız. Müşterilerimizin ihtiyaçlarına özel çözümler sunuyor, panoların yüksek kaliteli malzemelerle üretimini gerçekleştiriyoruz. Panolarımızın güvenilirliği ve dayanıklılığı, iş süreçlerinizin sorunsuz ve verimli bir şekilde çalışmasını sağlama amacımızdır. Ayrıca, panoların entegrasyonundan kurulumuna ve operasyon ekibinize eğitim verilmesine kadar tüm süreçlerde yanınızdayız. Müşterilerimizin iş süreçlerini optimize etmelerine ve rekabet avantajı elde etmelerine yardımcı olmak için buradayız.



Yazılım ve Projelendirme

Ekolojinin hızla değiştiği bu dönemde, işletmelerin rekabetçi kalmaları ve büyümeleri için yazılım teknolojilerini etkili bir şekilde kullanmak kritik bir öneme sahiptir. Biz, şirketlerin bu hızlı değişime ayak uydurmasına yardımcı olmak için buradayız. Projelerinizi geliştirirken, yazılım teknolojilerinden en iyi şekilde faydalanmanızı sağlıyoruz. Özelleştirilmiş projeler, Endüstri 4.0 ve IoT uygulamaları, veri analitiği ve iş zekası çözümleri, mobil uygulama geliştirme ve teknik danışmanlık gibi geniş bir yelpazede hizmetler sunuyoruz.

Projelerinizi başarıyla yürütmek ve yeni projeler üretmek için teknolojiyi kullanmanızı destekliyoruz. Özel projeler geliştirerek iş süreçlerinizi iyileştiriyor, veri yönetimini optimize ediyor ve rekabet avantajı sağlıyoruz. Ayrıca Endüstri 4.0 ve IoT projeleri ile işletmelerin dijital dönüşümünü hızlandırıyoruz. Veri analitiği ve iş zekası çözümleri sayesinde, verilerinizi anlamlı bilgilere dönüştürerek stratejik kararlar almanızı kolaylaştırıyoruz. Mobil uygulama geliştirme ile işletmelerin müşterileriyle daha yakın bir etkileşim kurmasına olanak tanıyoruz. Ayrıca teknik danışmanlık ve proje yönetimi konularında uzmanlığımızla, projelerinizi zamanında ve başarıyla tamamlamanıza yardımcı oluyoruz.

Deneyimimiz, uzmanlığımız ve müşteri odaklı yaklaşımımızla, işletmelerin geleceğe güvenle adım atmalarına katkı sağlıyoruz. Teknolojiyi en etkili şekilde kullanarak işletmelerin büyümesine ve rekabetçi kalmalarına yardımcı olmak, bizim önceliğimizdir.



BİLİŞİM SİSTEMLERİ HİZMETLERİMİZ

Egefe Endüstriyel olarak, bilişim sistemleri alanında; yapısal kablolama çözümleri, sunucu ve data çözümleri, raf kurulumu, özel imalatlar, kartlı geçiş ve güvenlik sistemleri, kamera çözümleri hizmetleri sağlamaktayız. Yılların verdiği deneyim ve uzmanlıkla, iletişim altyapınızı Egefe Endüstriyel'e güvenle teslim edebilirsiniz.

Sunucu ve Data Center Çözümlerimiz

İşletmenizin dijital dönüşümünü desteklemek için, sunucu ve veri merkezi çözümlerimiz ile size özel hizmetler sunuyoruz. İşletmenizin büyümesi ve rekabet gücü için ihtiyaç duyduğunuz teknoloji altyapısını sizin için kuruyor, yönetiyor ve geliştiriyoruz.

Sunucu çözümlerimiz ile iş yükünüzü karşılayacak, ölçeklenebilir ve yüksek performanslı sunuculara sahip olabilirsiniz. Fiziksel veya sanal sunucu seçeneklerimiz ile işletmenize en uygun olanı seçebilirsiniz.

Veri merkezi hizmetlerimiz ile verilerinizi güvenli, yedekli ve erişilebilir bir şekilde saklayabilirsiniz. Donanım, yazılım ve güvenlik konusunda en üst düzeyde hizmet veriyor, iş sürekliliğinizi sağlıyoruz.

Sanallaştırma teknolojilerimiz ile işletmenizin verimliliğini artırabilir, maliyetleri düşürebilirsiniz. Sanal sunucular ile daha az donanım kullanarak daha fazla iş yükü işletebilirsiniz.

Ağ altyapısı çözümlerimiz ile hızlı ve kesintisiz veri iletişimi sağlayabilirsiniz. Yüksek hızlı internet bağlantıları ve ağ güvenliği önlemleri ile verilerinizi koruma altına alıyoruz.



Yapısal Kabloleme Çözümlerimiz

Yapısal kabloleme, veri merkezleri, binalar veya kampüslerde büyük veri iletişimini sağlamak için kabloleme altyapısının uluslararası standartlara göre kurulmasıdır. En çok kullanılan ağ topolojisi START(yıldız) topolojisidir.

Yapısal kabloleme hizmetimiz sayesinde; ağınızın performansını artırabilir, veri akışını hızlandırabilir, güvenlik risklerini azaltabilir, bakım ve onarım maliyetlerini düşürebilir, gelecekteki ihtiyaçlarınıza uyum sağlayabilirsiniz. Yapısal kabloleme hizmetimiz; sektördeki en yeni teknolojileri, en kaliteli malzemeleri ve en deneyimli personeli kullanarak sizlere sunulmaktadır. Yapısal kabloleme hizmetimiz; uluslararası standartlara uygun olarak tasarlanmış, kurulmuş ve test edilmiştir. Yapısal kabloleme hizmetimiz; sizin memnuniyetiniz için özel olarak planlanmış, uygulanmış ve takip edilmiştir.

Egefe Endüstriyel olarak, yapısal kabloleme çözümlerinde; kalite, profesyonellik, hız, güvenlik, fiyat ve memnuniyet gibi unsurları önemseriz. Bilişim sistemlerinizin verimli ve sorunsuz çalışmasını istiyorsanız, bize ulaşın. Size en uygun çözümü sunalım.





Kartlı Geçiş ve Güvenlik Sistemleri Çözümlerimiz

Günümüz iş dünyası, güvenliğin ve erişim kontrolünün önemini daha da artırmıştır ve bu nedenle kartlı geçiş ve güvenlik sistemleri işletmeler için kritik bir rol oynamaktadır. Bu sistemler, sadece fiziksel güvenlik sağlamakla kalmaz, aynı zamanda erişim kontrolünü, varlık yönetimini ve veri güvenliğini optimize eder. Kartlı geçiş sistemleri, çalışanlar ve ziyaretçiler için güvenli erişim sağlar, kartlı kimlik ve erişim kontrolü ile erişim haklarını özelleştirir ve güvenlik kameraları ile izleme sistemleri işletmenizin güvenliğini artırır. Ayrıca, varlık yönetimi ve veri güvenliği konularında da kritik bir rol oynarlar. Biz, bu alandaki deneyimimizle işletmenizin güvenliğini artırmak ve verimliliğinizi optimize etmek için size yardımcı olmaktan mutluluk duyarız.

Kamera Çözümlerimiz

Egefe Endüstriyel olarak, iş dünyasının güvenlik ve erişim kontrolü ihtiyacına yanıt vermek için sunduğumuz kamera çözümleri hizmetimizle, iş yerlerinizin güvenliğini artırıyoruz. Güvenlik kameraları kurulumu, IP kamera çözümleri, analog kamera sistemleri, görüntü analitiği ve kayıt yönetimi gibi geniş bir yelpazede hizmetler sunarak, kaynaklarınızı, personelinizi ve varlıklarınızı korumanıza yardımcı oluyoruz. Tecrübeli ekibimiz, işletmenizin özel ihtiyaçlarını anlıyor ve özelleştirilmiş çözümler sunuyor. Yüksek kaliteli ekipmanlar ve teknoloji kullanarak güvenliği artırırken, mevcut sistemlerinizle entegrasyon sağlayarak iş süreçlerinizi optimize ediyoruz.





ATEX

EXPROOF HİZMETLERİMİZ





Ex-Proof, patlayıcı ortamlarda kullanılan elektrikli ekipmanları ve cihazları tanımlayan bir terimdir. Patlayıcı gaz, buhar veya tozların bulunduğu tehlikeli ortamlarda, normal elektrikli cihazlar patlama riski taşır. Ex-Proof ekipmanlar, bu patlama riskini önlemek veya minimize etmek için tasarlanmıştır. Ex-Proof konseptinin daha ayrıntılı açıklamaları:

Patlayıcı Ortam Nedir?

Patlayıcı ortam, patlama ihtimali bulunan ve patlayıcı gaz, buhar veya tozların hava ile karışarak patlama riski taşıyan bir ortamı ifade eder. Bu ortam, üç temel unsurun bir araya gelmesiyle tehlikeli hale gelir: patlayıcı madde, oksijen ve enerji kaynağı (örneğin, kıvılcım veya sıcak yüzey).

Ex-Proof Ekipmanlar Ne İşe Yarar?

Ex-Proof ekipmanlar, patlama riskini ele alır. Bu ekipmanlar, içlerinde patlama olasılığına karşı koruma sağlayarak veya patlama anında patlamayı sınırlayacak şekilde tasarlanır. Bu sayede tehlikeli ortamlarda güvenli bir şekilde çalışabilir hale getirilmiş olur.



Ex-Proof Ekipmanların Tasarımı Nasıldır?

Ex-Proof ekipmanlar, özel bir tasarım ve yapıya sahiptir. Genellikle aşağıdaki özelliklere sahiptirler:

- **Koruyucu Kapsül:** Ekipmanın içinde patlayıcı maddelerin atmosferle temasını engellemek için özel bir kapsül veya muhafaza bulunur.
- **Güç Kaynağı Koruma:** Ekipmanın güç kaynağı patlamayı tetikleyebileceğinden, güç kaynağını korumak için özel önlemler alınır.
- **Soğutma Sistemleri:** Ex-Proof ekipmanlar, iç ısının patlama noktasını aşmasını önlemek için etkili soğutma sistemlerine sahiptir.
- **Sızdırmazlık:** Ekipmanın dış yüzeyi patlayıcı gaz veya tozların içeri girmesini engellemek için sızdırmazdır.
- **Özel Sertifikasyonlar:** Ex-Proof ekipmanlar, uluslararası standartlara uygunluğunu kanıtlayan sertifikalarla gelirler. Bu sertifikalar, ekipmanın patlama ortamında güvenli kullanımını onaylar.

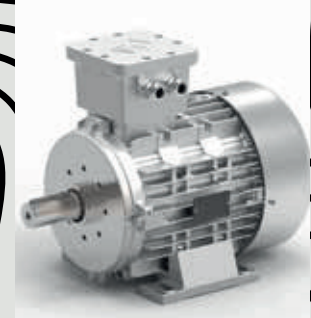


EX-Proof Sınıflandırması

Ex-Proof ekipmanlar sınıflara ayrılır, bu sınıflar patlama tehlikesinin türüne ve yoğunluğuna bağlıdır. İki yaygın sınıflandırma sistemi vardır:

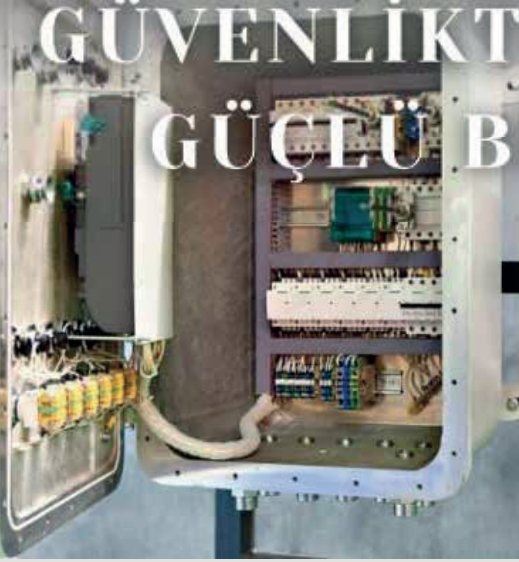
- Zon Sistemi (Zone): Patlayıcı ortamları tehlike derecelerine göre böler. Zon 0, Zon 1 ve Zon 2 gaz ortamları için; Zon 20, Zon 21 ve Zon 22 ise toz ortamları için kullanılır.
- Bölme Sistemi (Division): Bu sistem, patlama ortamını iki bölüme ayırır: Division 1 (tehlikeli) ve Division 2 (normalde tehlikeli olmayan, ancak anormal koşullarda tehlikeli hale gelebilecek ortamlar).

Ex-Proof (Explosion-Proof) ekipmanlar, patlayıcı ortamlarda güvenli bir şekilde çalışmak için hayati öneme sahiptir. Bu ekipmanlar, patlama tehlikesini minimize eder ve iş sağlığı ve güvenliği standartlarına uyar.



EGEFE EX-PROOF HİZMETLERİ:

GÜVENLİKTE YENİLİKÇİ VE GÜÇLÜ BİR İŞ ORTAĞI



Egefe olarak, patlayıcı ortamlarda çalışan endüstriler için özel olarak tasarlanmış Ex-Proof (Explosion-Proof) hizmetlerimizle güvenlikte öncü bir iş ortağı olmaktan gurur duyuyoruz. Patlama riski taşıyan gazlar, buharlar veya tozlarla çalışan sektörler için özel olarak tasarlanmış ekipmanlar ve çözümler sunuyoruz.

İşte Egefe Ex-Proof hizmetlerinin sağladığı avantajlar:

- **Uzmanlık ve Deneyim:** Egefe, uzun yıllara dayanan deneyimi ve uzman ekibi ile patlayıcı ortamların gerekliliklerini tam olarak anlamaktadır. Bu nedenle, müşterilerimize en iyi Ex-Proof çözümlerini sunmak için donanımlıyız.
- **Güvenlik Standartlarına Uygunluk:** Patlayıcı ortamlarla çalışan endüstriler için güvenlik standartları son derece önemlidir. Egefe olarak, uluslararası normlara ve yerel yönetmeliklere tam uyum sağlayan Ex-Proof ekipmanları ve çözümleri sunuyoruz.

- **Çeşitli Sektörler İçin Çözümler:** Egefe Ex-Proof hizmetleri, petrol ve gaz endüstrisinden kimya sektörüne, madencilikten gıda üretimine kadar birçok farklı sektörü kapsar. Bu çeşitlilik, müşterilerimize ihtiyaçlarına uygun özelleştirilmiş çözümler sunma yeteneğimizi gösterir.

- **Sürdürülebilirlik ve Güvenilirlik:** Egefe olarak, çevresel sürdürülebilirlik ilkesine bağlıyız. Ex-Proof ekipmanlarımız, dayanıklılığı ve uzun ömürlü tasarımı sayesinde sürdürülebilirlik konusunda da katkı sağlar.

- **Hızlı ve Etkili Çözümler:** Patlama riski taşıyan bir ortamda hızlı müdahale hayati önem taşır. Egefe, acil ihtiyaçları karşılamak için hızlı ve etkili Ex-Proof çözümler sunar.

- **Yenilik ve Teknoloji:** Teknolojinin sürekli gelişmesiyle birlikte, Egefe olarak en son Ex-Proof teknolojilerini takip ediyor ve müşterilerimize en güncel çözümleri sunuyoruz.

- Egefe Ex-Proof hizmetleri, güvenlik ve verimliliği bir araya getirerek endüstriyel işletmelerin rekabet avantajını artırmasına yardımcı olur. Patlayıcı ortamlarda çalışan işletmeler için güvenilir bir iş ortağı olmaktan gurur duyuyoruz ve müşterilerimize en üst düzeyde hizmet sunmak için buradayız.

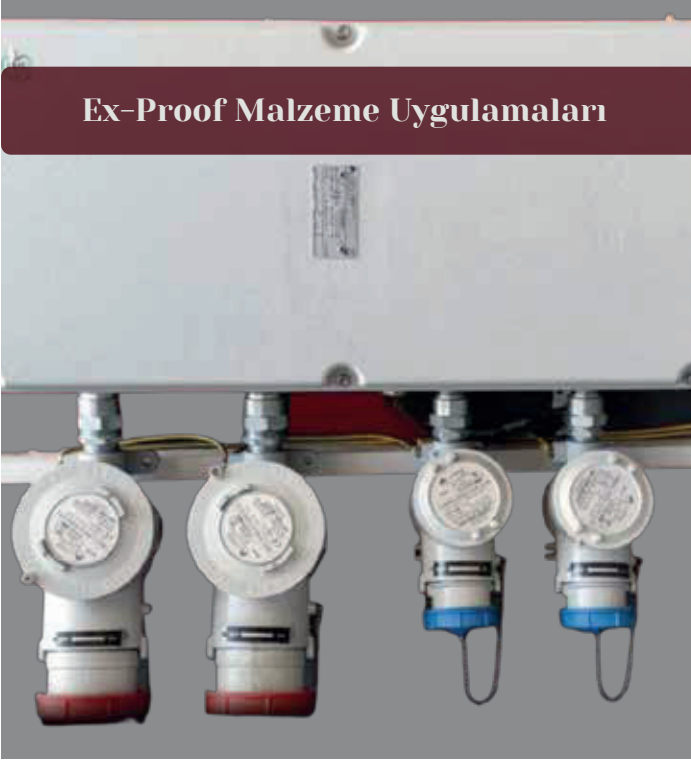


Foto Galerimiz



EX-PROOF UYGULAMALARI

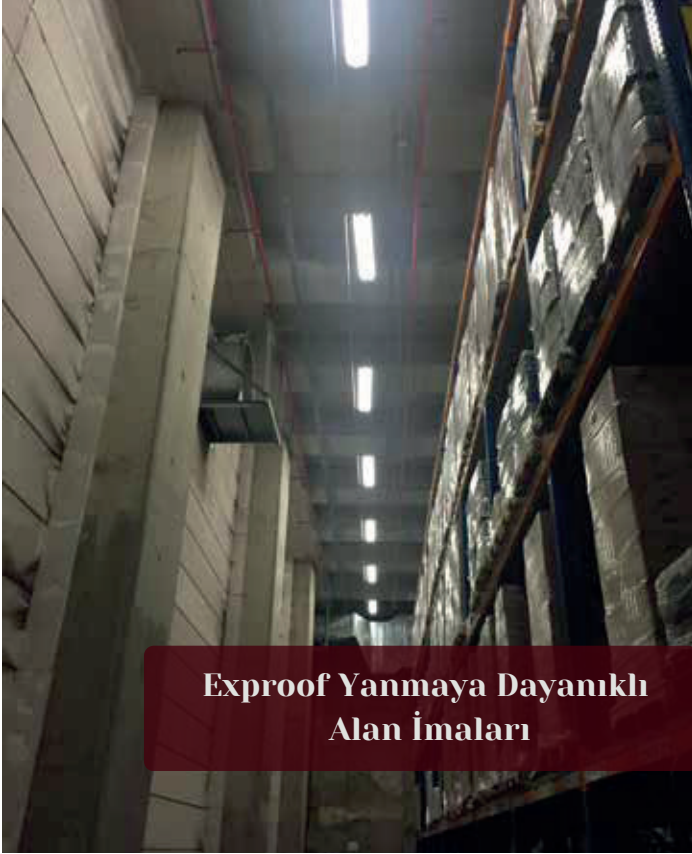
Ex-Proof Malzeme Uygulamaları



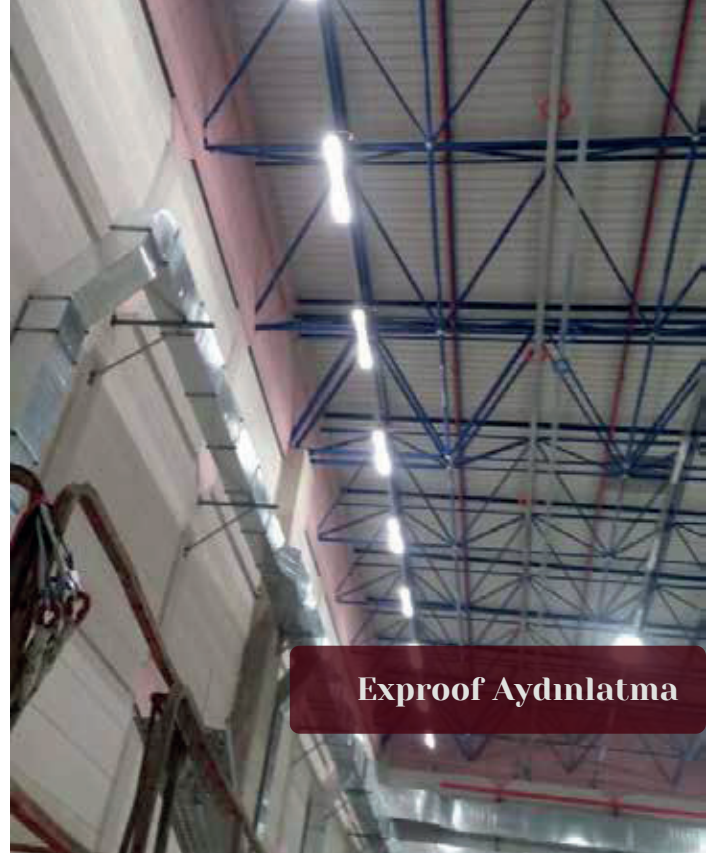




Exproof Yanmaya Dayanıklı Alan İmaları



**Exproof Yanmaya Dayanıklı
Alan İmaları**

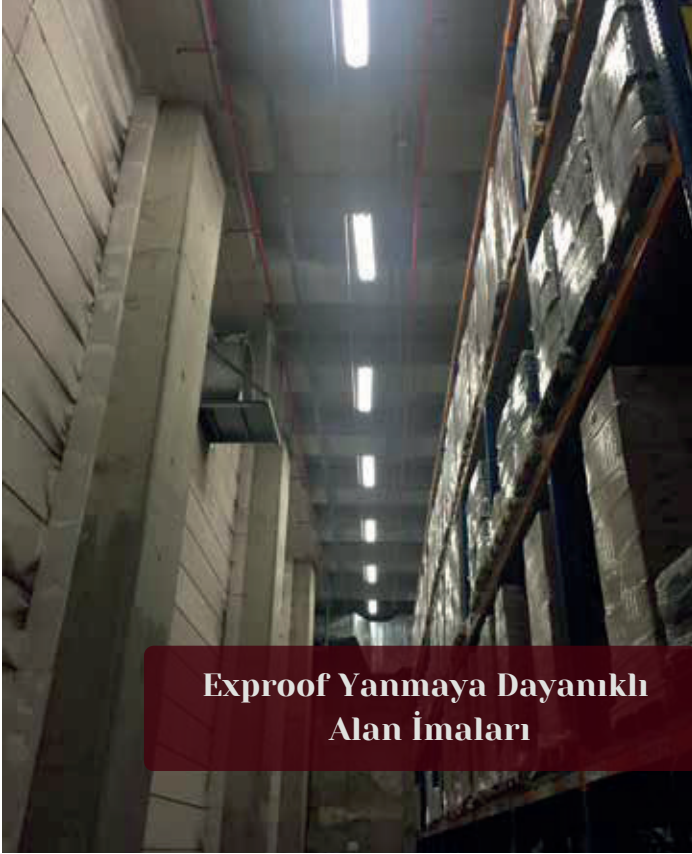


Exproof Aydınlatma

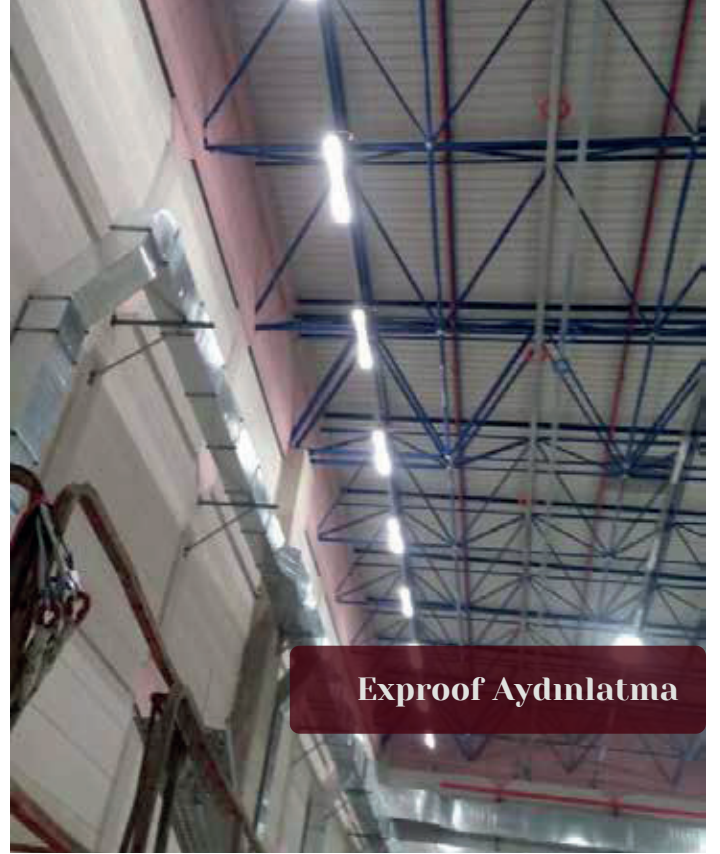




Exproof Yanmaya Dayanıklı Alan İmaları

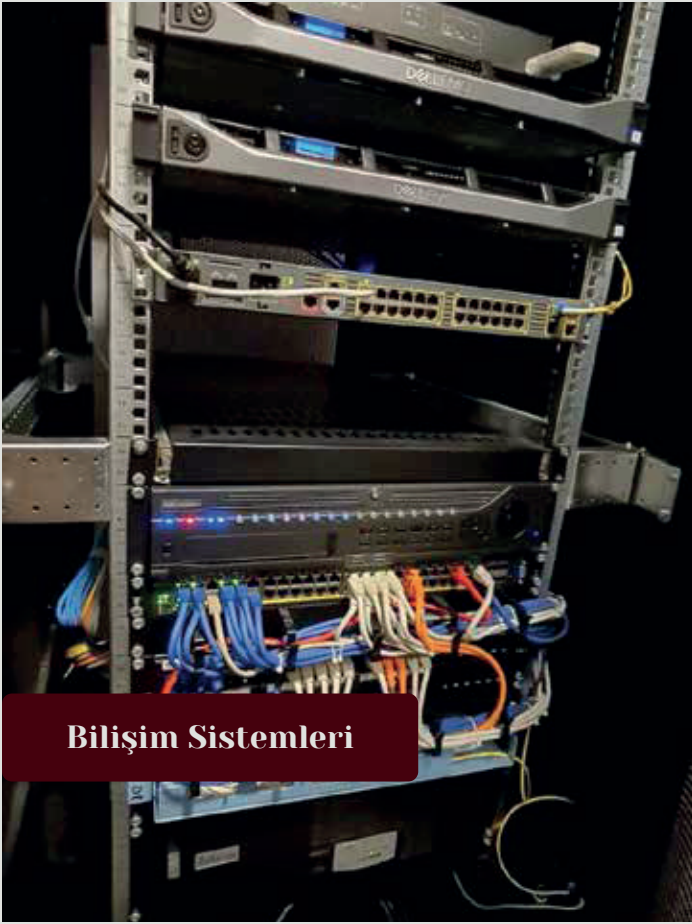


**Exproof Yanmaya Dayanıklı
Alan İmaları**



Exproof Aydınlatma





Bilişim Sistemleri



Dağıtım ve Güç Panoları



Bilişim Sistemleri





Exproof Uygulamaları



Exproof Uygulamaları



Exproof Uygulamaları

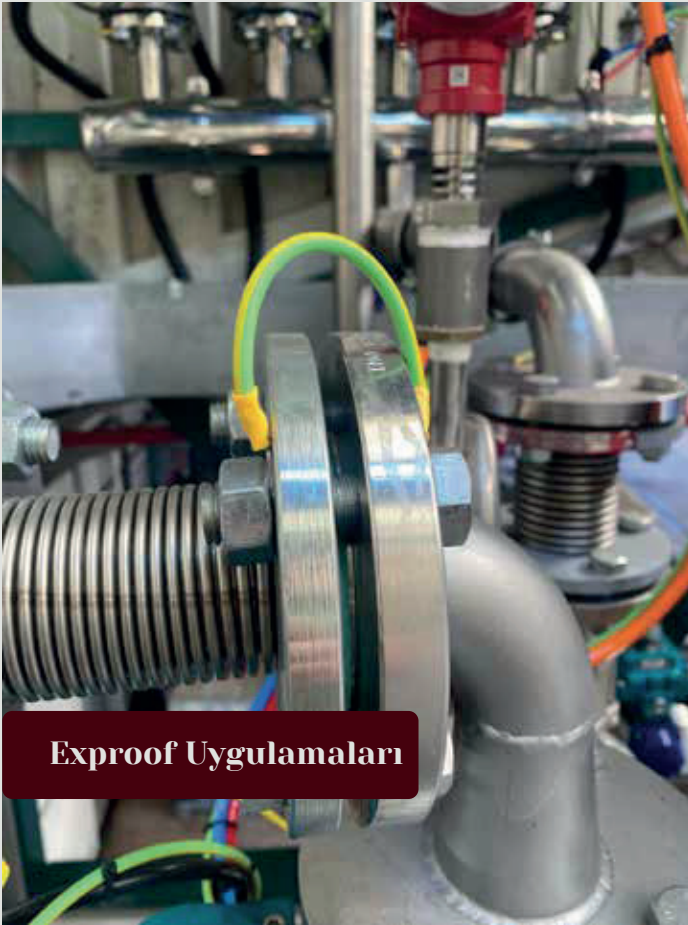




Exproof Uygulamaları



Exproof Uygulamaları



Exproof Uygulamaları



Exproof Uygulamaları



BİZİMLE İLETİŞİME GEÇİN



WEB SİTEMİZ

<https://egefeendustriyel.com/>



TELEFON

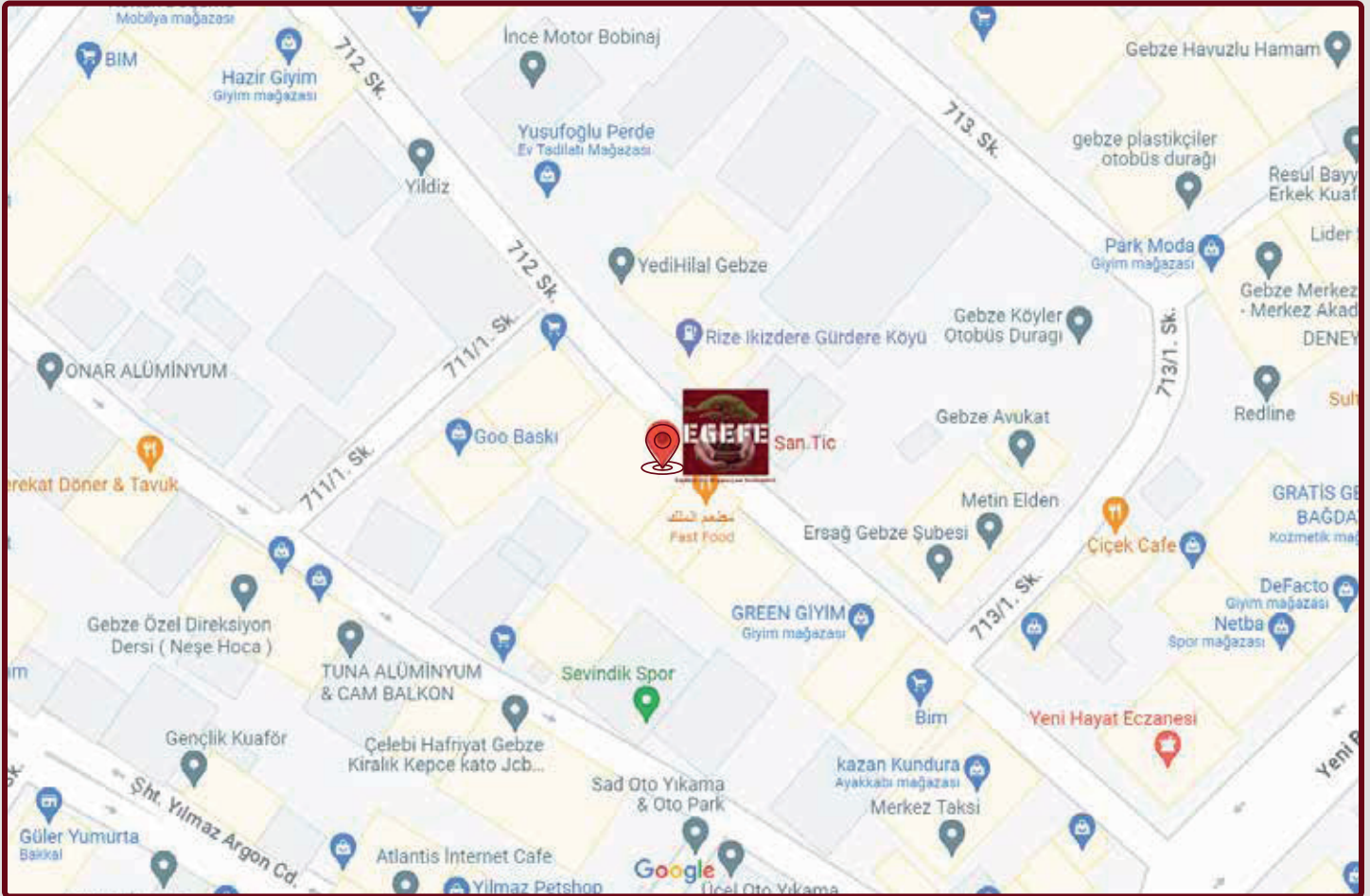
0501 138 04 41

0532 176 20 46



E-MAIL

info@egefeendustriyel.com



ADRES: MUSTAFA PAŞA MAH: 712 SOKAK: NO:19/A KOCAELİ/GEBZE





EGENTE

